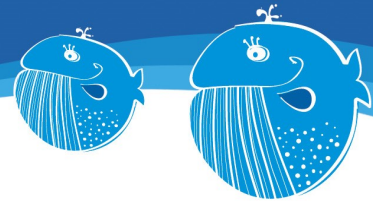


# Jídelníček 10

od 03.03.2025 do 07.03.2025



## Pondělí 3.3.2025

- polévka **špenátová s vejci**  
obsahuje alergeny: 01,03,07
- hl.jídlo **kuřecí kousky v bramborákovém těstíčku,  
bramborová kaše s dýňovým pyré,  
ozdoba pórek**  
obsahuje alergeny: 07
- doplněk **salát ovocný, džus lesní směs**  
obsahuje alergeny: 12

## Úterý 4.3.2025

- polévka **zeleninová s drobením**  
obsahuje alergeny: 01,03,07,09
- hl.jídlo **svíčková na smetaně,  
houskové špaldové knedlíky**  
obsahuje alergeny: 01,01a,03,06,07,09,10,12
- doplněk **nápoj na výběr - čaj černý rybíz a dětské kapučíno - slaný  
karamel**  
obsahuje alergeny: 07

## Středa 5.3.2025

- polévka **selská II**  
obsahuje alergeny: 01,01a,06,07,09
- hl.jídlo **asijská pánev z vepřového masa,  
jasmínová rýže s hráškem**  
obsahuje alergeny: 01,01a,06,07,09
- doplněk **džus mrkvík, jablečné pitíčko**

## Čtvrtek 6.3.2025

- polévka **ze sojových bobů se zeleninou**  
obsahuje alergeny: 01,01a,03,06,07,09,10
- hl.jídlo **zapečené těstoviny s uzeným masem**  
obsahuje alergeny: 01,01a,03,06,07,09
- doplněk **salát okurkový s česnekem,  
čaj dobré ráno**

## Pátek 7.3.2025

- polévka **jáhelná se zeleninou a mungem**  
obsahuje alergeny: 01,06,07,09
- hl.jídlo **vepřová pečená panenka,  
dušená mrkev s hráškem, brambory vařené**  
obsahuje alergeny: 01,01a,07,10,12
- doplněk **džus citrónový s černým bezem**

hlavní kuchařka: Vladislava Kührová vedoucí školní jídelny: Ivana Smolková

Pitný režim je denně doplňován pitnou neslazenou vodou.

Strava je určena k okamžité spotřebě.

Změna jídelníčku vyhrazena.